

CASE

Desenvolvimento de Liderança SPDM/PAIS



Sua parte faz a diferença!

Em 2015...





“Quem olha para fora sonha, quem olha para dentro desperta”.

Carl Jung

Em 2020...

Nasce uma oportunidade

Novo desafio



D&T / Comunicação



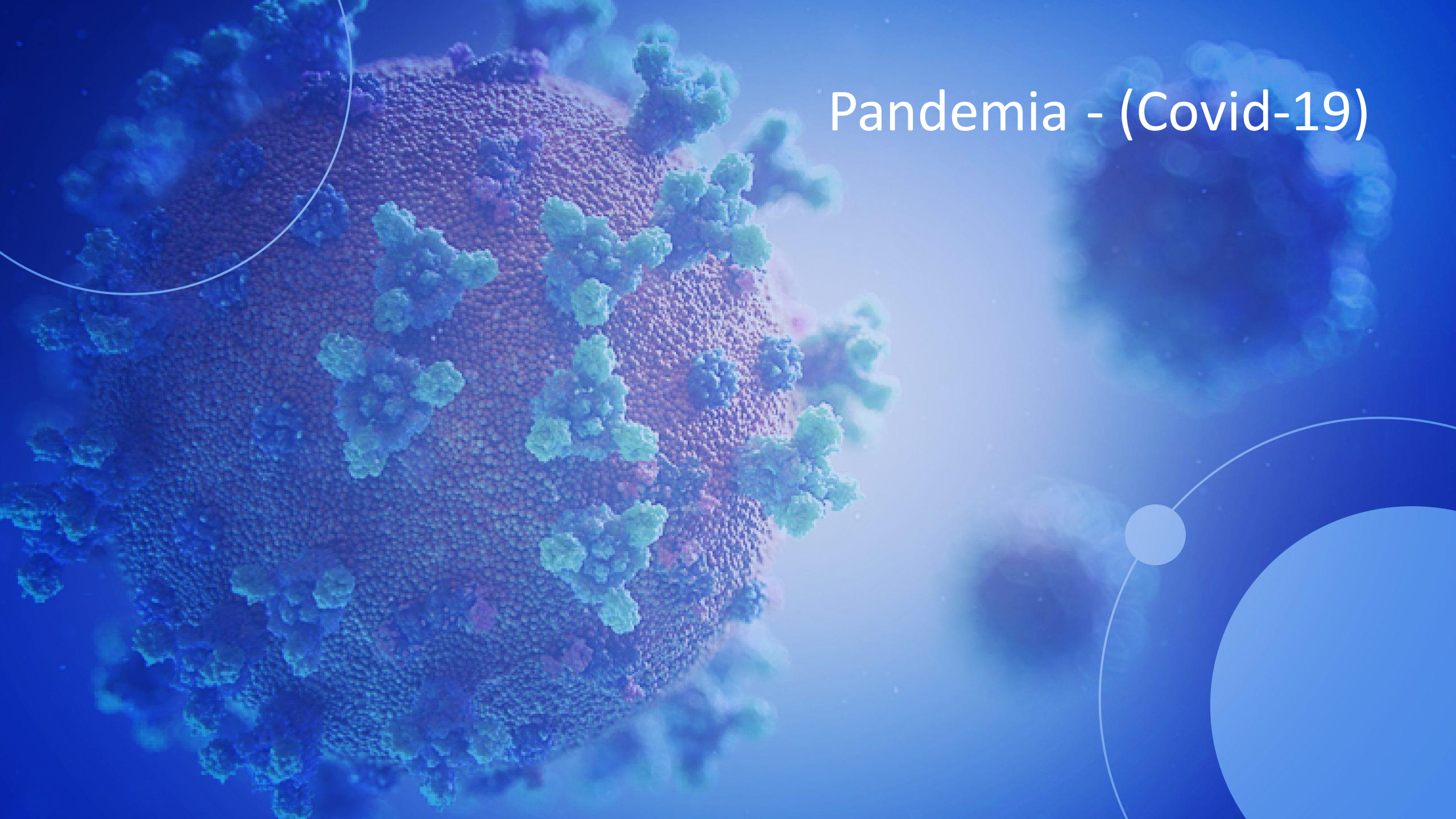


QUEM SÃO AS PESSOAS DA EQUIPE?



Conexões...

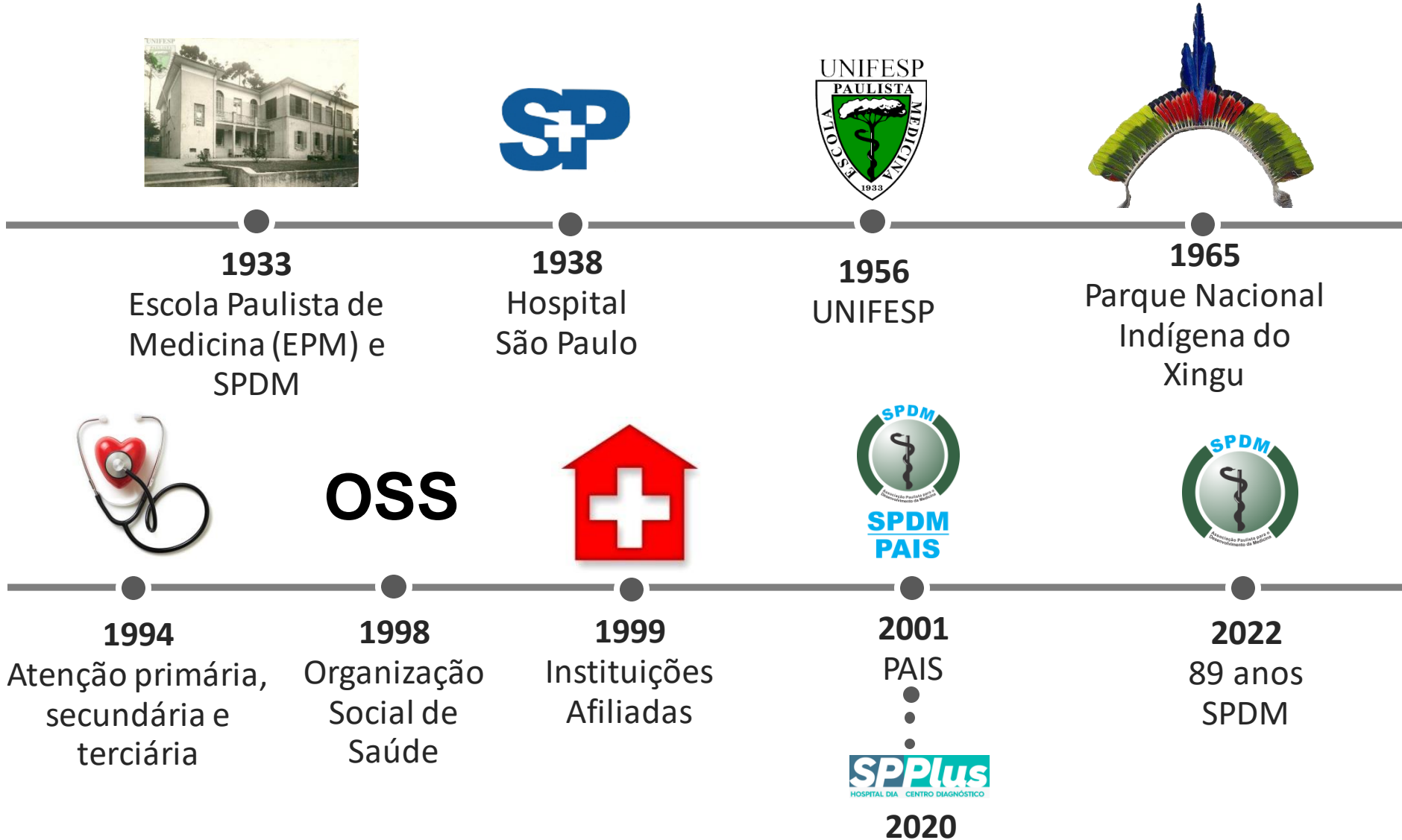
Pandemia - (Covid-19)





Nossa História

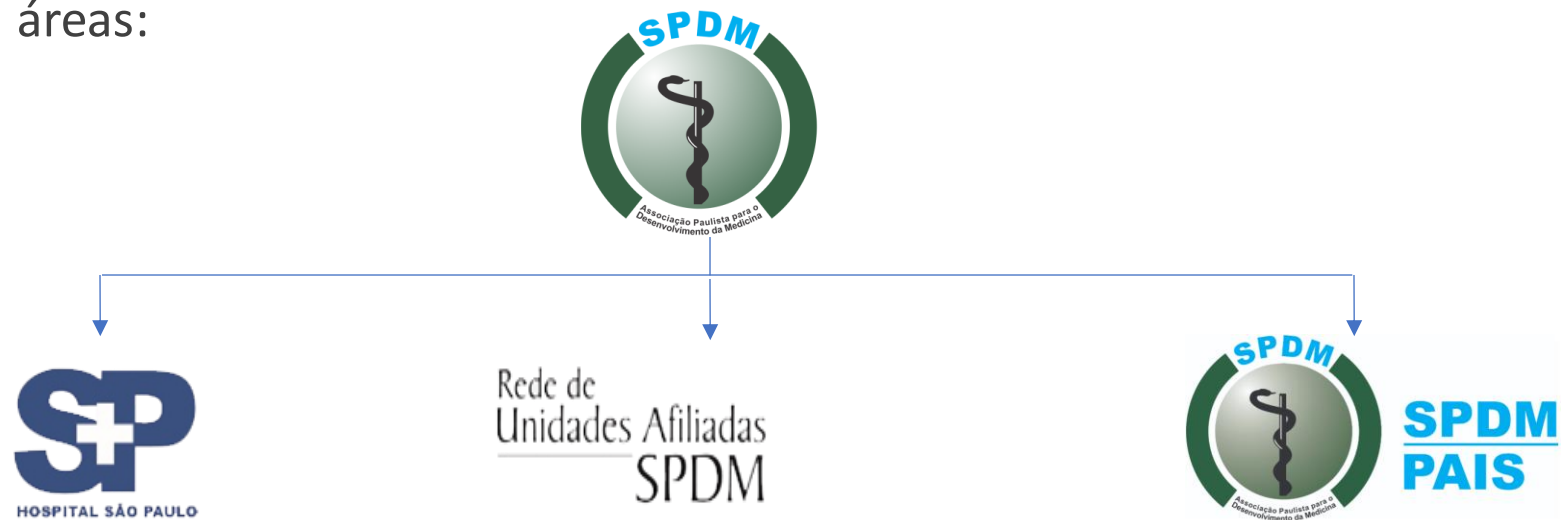
Linha do Tempo



SPDM

Nossa história

A SPDM é a maior entidade filantrópica de prestação de serviços de saúde do Brasil com aproximadamente **70 mil** funcionários. Sua estrutura é constituída por três grandes áreas:



Missão/ Visão/ Valores SPDM/PAIS

Missão

Promover ações em saúde integradas com a gestão pública, em benefício da população de forma ética e humanizada, qualidade técnica, com compromisso social e ambiental.

Visão

Ser referência em **gestão de serviços em saúde**, abrangendo todos os níveis da assistência, garantindo atendimento com qualidade à população dos municípios e estados parceiros.

Valores

Profissionalismo, Qualidade, Responsabilidade Social, Trabalho em Equipe e Ética.

Política de
Qualidade

Promoção de Cultura Organizacional com Qualidade, em respeito a Missão, Visão e Valores Institucionais, focando a satisfação dos clientes e reconhecimento da excelência na Gestão Integral em Saúde.





QUEM SÃO OS NOSSOS CLIENTES E ONDE ESTAMOS LOCALIZADOS?



EM 2017





Modelo de Gestão

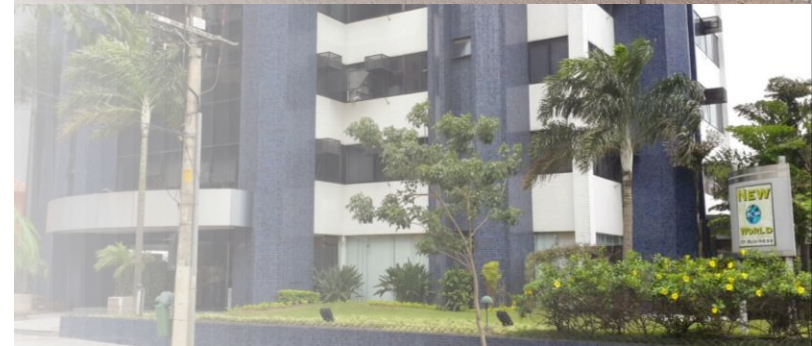
Modelo de Gestão SPDM/PAIS

O que é Modelo de Gestão?

Se trata da essência da Instituição e ponto de partida para otimizar o tempo, reduzir custos e desperdícios e aumentar a produtividade. Em poucas palavras o modelo de gestão é **um conjunto de escolhas para definir o melhor método para gerir o negócio com base em modelos já existentes ou adaptados para sua estratégia organizacional.** É o que vai guiar o empreendimento para a sobrevivência em longo prazo.

Modelo de Gestão SPDM/ PAIS

Ações estratégicas que darão sustentação para nossas unidades de negócio e são compostas por **Gestão por Processos e Gestão por Competências.**





Implantação do Modelo: Gestão por Competências

O que são Competências



Alinhamento Conceitual

Conjunto de **conhecimentos**, **habilidades**, **atitudes** necessárias para a eficácia e realização das atribuições específicas no cargo ou função.

C

Conhecimentos
(saber)

H

Habilidades
(saber fazer)

A

Atitudes
(querer fazer)

DICIONÁRIO DE COMPETÊNCIAS



LIDERANÇA

Dicionário de Competência SPDM/PAIS

Liderança

- Gestão de Pessoas
- Visão Sistêmica

Específicas

- Orientação para Resultados
- Gestão de Processos
- Planejamento
- Inteligência Emocional
- Negociação

Organizacionais

- Foco no Cliente
- Comunicação
- Relacionamento Interpessoal
- Comprometimento



Implantação do Modelo: Avaliação de Desempenho por Competências



Linha do tempo
Implantação até os dias atuais...

CONSTRUÇÃO DO MODELO / PLANEJAMENTO

ALINHADOS A MISSÃO, VISÃO E VALORES DA SPDM/PAIS

2017

2018

2019

2019

2020

2019

2020

Comitê de Gestão de Desempenho

- Grupo composto por representantes das Diretorias: Administrativa, Técnica e Planejamento;
- Revisão e Fechamento do Dicionário de Competências / Itens de Performance;
- Definição das Competências Avaliadas e Maturidade por Família de Cargos;
- Definição de Avaliados e Avaliadores;
- Critérios de Elegibilidade;
- Modelos de Avaliação 90° (Equipe) e 180° (Liderança);
- Comitê de Avaliação de Desempenho (Líderes);
- Estabelecimento do Cronograma de Implantação.

Comitê de Avaliação de Desempenho

- Grupo composto por representantes das Diretorias: Administrativa, Técnica e Planejamento;
- Avaliação do Desempenho de todos os Gestores das Unidades de São Paulo e Corporativo.

Parametrização do Sistema

- Sistema utilizado - RM Vitae TOTVS;
- Testes: Corporativo e Unidades de SP.

Comunicação

- Elaboração da Campanha de Comunicação.

Treinamento

- Foram realizadas Oficinas sobre Avaliação de Desempenho por Competências com os Gestores e Enfermeiros 40hs do Corporativo e Contratos/ Convênios de São Paulo.

Avaliação

- Aplicação da ferramenta foi realizada no 2º semestre / 2019 até Abril/2020.
- Grupos: Cargos do Corporativo, Contratos/ Convênio de SP e UPA Zona Noroeste.

Monitoramento e Assessoria

- Suporte da área de D&T na realização de controle e monitoramento, bem como assessoria diária / semanal das avaliações para os gestores.

IMPLANTAÇÃO DO MODELO

ALINHADOS A MISSÃO, VISÃO E VALORES DA SPDM/PAIS

Março / Abril / Maio - 2020

- Nova Coordenadora na área de D&T;
- Parametrização dos resultados e encerramento das avaliações;
- A partir dos resultados da Avaliação de Desempenho, foram gerados indicadores de competências organizacionais, específicas e de gestão a serem desenvolvidas e aprimoradas;
- Análise dos resultados via sistema TOTVS e mudança na parametrização das informações;
- Elaboração das apresentações dos resultados para Alta Gestão e Gestores (Corporativo e Unidades de SP/UPA Zona Noroeste).

Maio/ Junho - 2020

- Reestruturação da área de D&T para atendimento aos Contratos de Gestão, de acordo com o perfil de cada Analista de Desenvolvimento;
- Estabelecer o vínculo com o RH local das unidades de negócios, bem como alinhamento de reuniões mensais;
- Implantação da Integração de novos funcionários on-line.
- Definição das competências a serem trabalhadas com Liderança e equipes.

Jul / Outubro - 2020

- Apresentação dos resultados para Alta Gestão;
- Apresentação dos resultados para os Gestores do Corporativo e Unidades de SP e UPA Zona Noroeste;
- Reestruturação dos Pilares de D&T;
- Novo modelo de trabalho com foco no Desenvolvimento de Pessoas (Proposta de mudança da nomenclatura da área de D&T para DHO);
- Planejamento e reestruturação dos temas para as Trilhas do Conhecimento dentro do Programa Oficina do Conhecimento.

Nov / Dez - 2020

- Desenvolvimento dos temas para a Trilha do Conhecimento para Gestores e Equipes;
- Reunião com a Diretoria Administrativa e Gestão de RH para apresentar o nova Trilha do Conhecimento no Programa Oficina do Conhecimento proposta de mudança da nomenclatura da área.

Compilação de Dados / Treinamento

ALINHADOS A MISSÃO, VISÃO E VALORES DA SPDM/PAIS

1º Semestre - 2021

Kick Off

- Mudança da nomenclatura da área para DHO;
- Implantação dos indicadores e o novo modelo - Gestão de DHO;
- Apresentação dos novos processos de DHO e indicadores para a Superintendência;
- Decisão Institucional – Desenvolver Gestores na Trilha do Conhecimento e posteriormente desenvolver as equipes;
- Disseminação do novo modelo de DHO para o RH local das Unidades de Negócios.
- Reuniões mensais com as Coordenadores de RH local das unidades de negócios.

- Reuniões com os Gestores do Corporativo e Unidades São Paulo para disseminar todo o processo de Desenvolvimento da Trilha do Conhecimento com foco em Desenvolvimento de Pessoas;
- Apresentação do novo modelo de processo de DHO.

2º Semestre - 2021

Desenvolvimento - Alta Gestão

- Inícios das Trilhas do Conhecimento;
 - Modelo de Desenvolvimento para o Corporativo (Individual) e Unidades de São Paulo (Grupos);
 - Supervisão das Analistas de DHO;
 - Apresentação da proposta de Desenvolvimento para Alta Gestão (Superintendência Diretoria Administrativa);
 - Desenvolvimento com a alta gestão (Superintendência e Diretorias do Corporativo) – (Consultoria Externa).
- **Módulo I – Assessment da Liderança com Avaliação 360º (Entrevistas, Elaboração dos relatórios do Assessment;**
 - **Apresentação do relatório geral e devolutiva do Assessment individual com recomendações;**
 - **Apresentação do relatório Geral para a Superintendência;**
 - **Módulo II – Trilhas do conhecimento – Elaboração das Trilhas do Conhecimento Coletivas e individuais,**
 - **Reunião com a Superintendência para o alinhamento e Desenvolvimento/acompanhamento (Solicitou ajuda no processo de Gestão de Pessoas);**
 - **Apresentação e aprovação do Programa de Desenvolvimento para 2023.**

Compilação de Dados / Treinamento

ALINHADOS A MISSÃO, VISÃO E VALORES DA SPDM/PAIS

2º Semestre - 2021

- Reuniões de acompanhamento com a Superintendência;
- Construção de PDI's e PDO's;
- Feedbacks.

1º Semestre / 2º Semestre - 2022

Novos Projetos

- Um olhar para Liderança;
- Projeto Mentoria;
- Programa de Acompanhamento dos Mentores;
- Programa de Desenvolvimento para Alta Gestão
- Avaliação de Eficácia.



DHO





Objetivo da área DHO

Promover o desenvolvimento pessoal e profissional dos funcionários, integrado com a estratégia de gestão por competências, alinhado à missão, visão e valores da SPDM/PAIS.

QUEM SOMOS?



Uma equipe que presta serviço de desenvolvimento humano através da gestão de desempenho por competências para a organização.

O QUE FAZEMOS?



Desenvolvemos
Lideranças e Equipes

COMO FAZEMOS?



- Ambientação
- Desenvolvimento de Liderança e Equipe
- Instrumentos Estratégicos

ALINHADOS A MISSÃO, VISÃO E VALORES DA SPDM/PAIS



PAPEL DA ÁREA DE DHO PARA O ALCANCE DAS ESTRATÉGIAS DA SPDM/PAIS

Portas Abertas

Promover ações de desenvolvimento de forma acolhedora

Contato humano, viabilizando o envolvimento e engajamento dos funcionários

Troca de experiências, ouvir e atender as demandas de forma ativa

Profissionais protagonistas da sua vida profissional

ALINHADOS A MISSÃO, VISÃO E VALORES DA SPDM/PAIS



Desenvolvimento de Lideranças - SPDM/PAIS



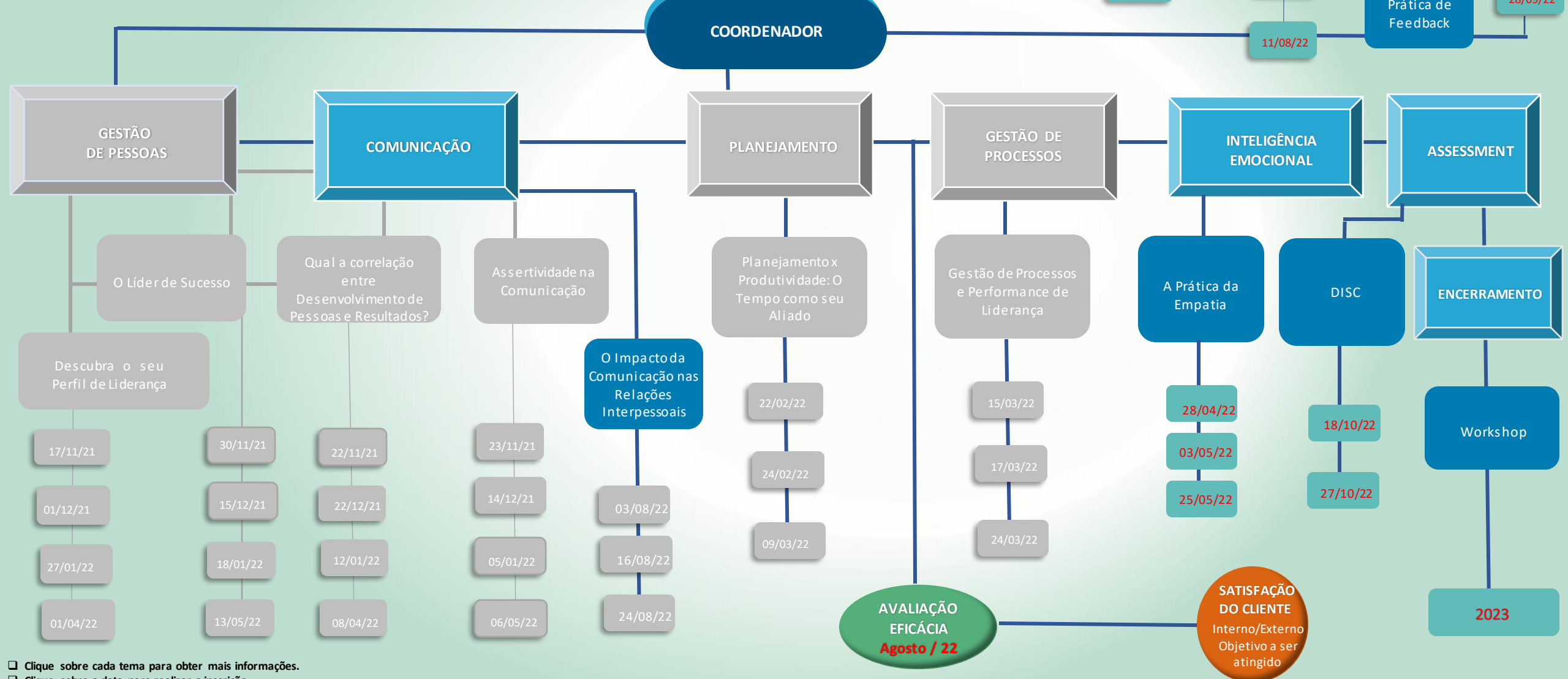
PROGRAMA OFICINA DO CONHECIMENTO

Desenvolvimento de Liderança

OFICINA DO CONHECIMENTO

Iniciativa Institucional que visa promover o desenvolvimento pessoal e profissional dos funcionários, integrado com a estratégia de gestão por competências, alinhado à missão, visão e valores da SPDM/PAIS.

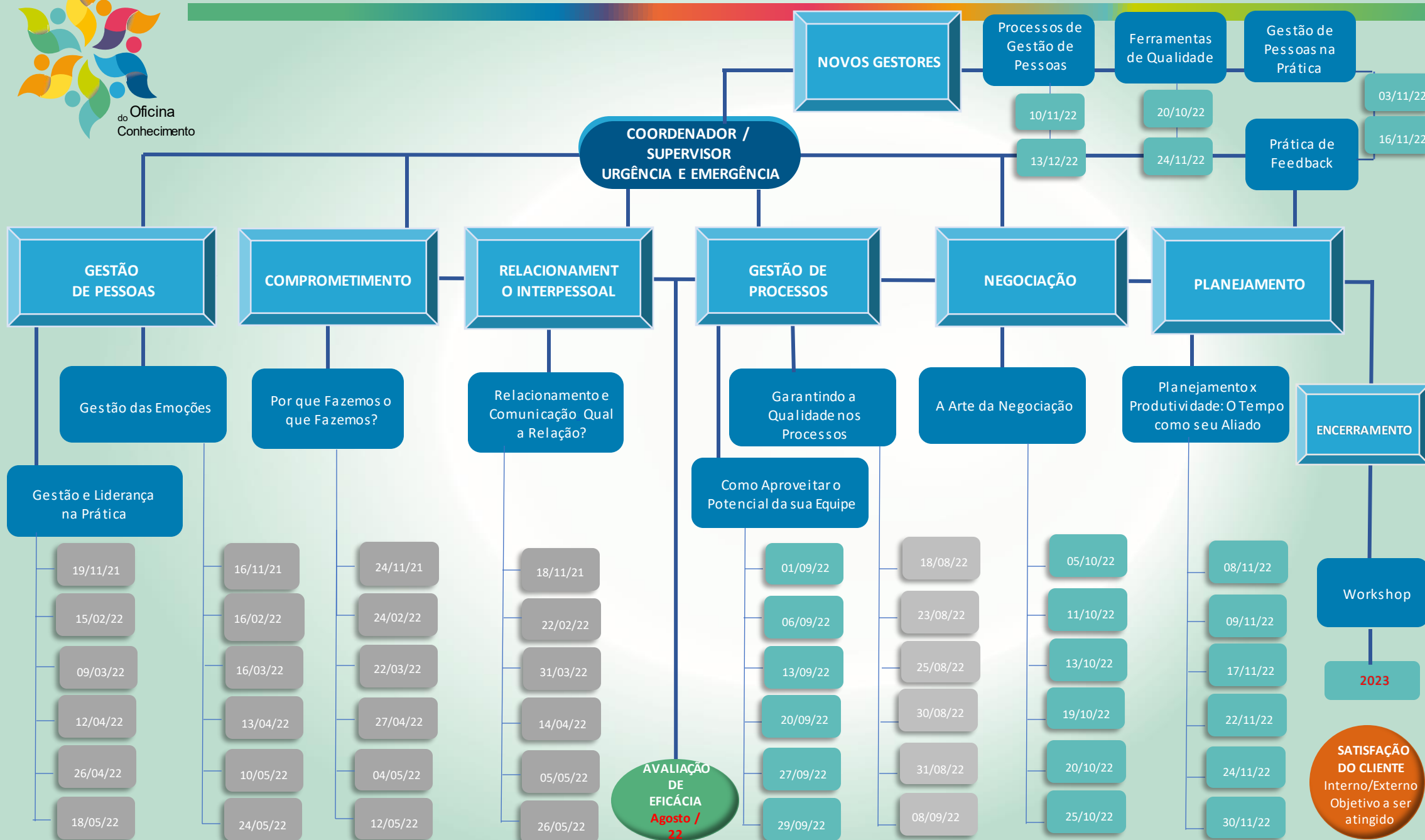






Trilha do Conhecimento

➤ Clique sobre cada tema para obter mais informações.
➤ Clique sobre a data para realizar a inscrição.



Desenvolvimento de Equipe e Liderança

OFICINA DO CONHECIMENTO



METODOLOGIA

- Sala de aula invertida
- Livro e/ou Textos
- Assessment / Ferramentas
- Assessorias
- Podcast, dentre outras

Vivências

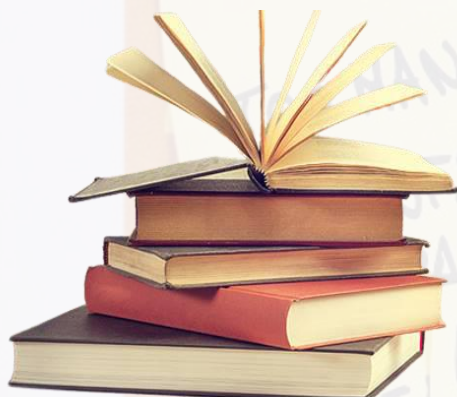
Vídeos

Oficina do
Conhecimento

Estudos
de Casos

Escuta

Reflexão



Desenvolvimento de Equipe e Liderança

OFICINA DO CONHECIMENTO



META

- 80% da Trilha do Conhecimento
- 90% de participação



Desenvolvimento de Equipe e Liderança

OFICINA DO CONHECIMENTO



INDICADORES

- Avaliação de Eficácia
- Entrevista de Desligamento
- Avaliação de Reação
- Avaliação de Desempenho por Competências



RESPEITO

FEEDBACKS

DEDICAÇÃO

ENERGIA

Autoconhecimento

Autocuidado

Liderança Positiva

DESEMPENHO

ENGAJAMENTO

Missão / Propósito



SATISFAÇÃO

Felicidade gera resultado!

Quanto mais eu me conheço,
mais eu me curo.





“Quem não se autolidera
não conseguirá liderar o
outro.”



“É muito importante olhar para si
Sinto que estou mudando aos poucos.”

“Um curso de grande fundamento na autoavaliação.”

“Importante ferramenta de capacitação e suporte aos gestores
enquanto gestão de equipes e desenvolvimento.”

“Gosto do respeito ao espaço das pessoas, não existe a obrigação de responder, de falar mas essa abertura permite que as pessoas se conheçam e acabem participando de tudo”.

“É muito importante realizar a autorreflexão
E o curso proporciona este exercício suavemente.”

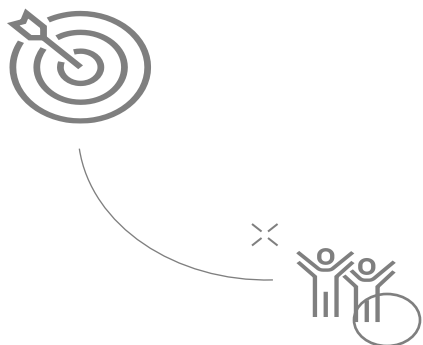
“Na prática e na experiência com outros profissionais
O desenvolvimento se torna mais intuitivo do que
Somente com textos e teorias. Eu tenho maior facilidade
De absorver conhecimento audiovisual do que em textos
e gostei muito.”

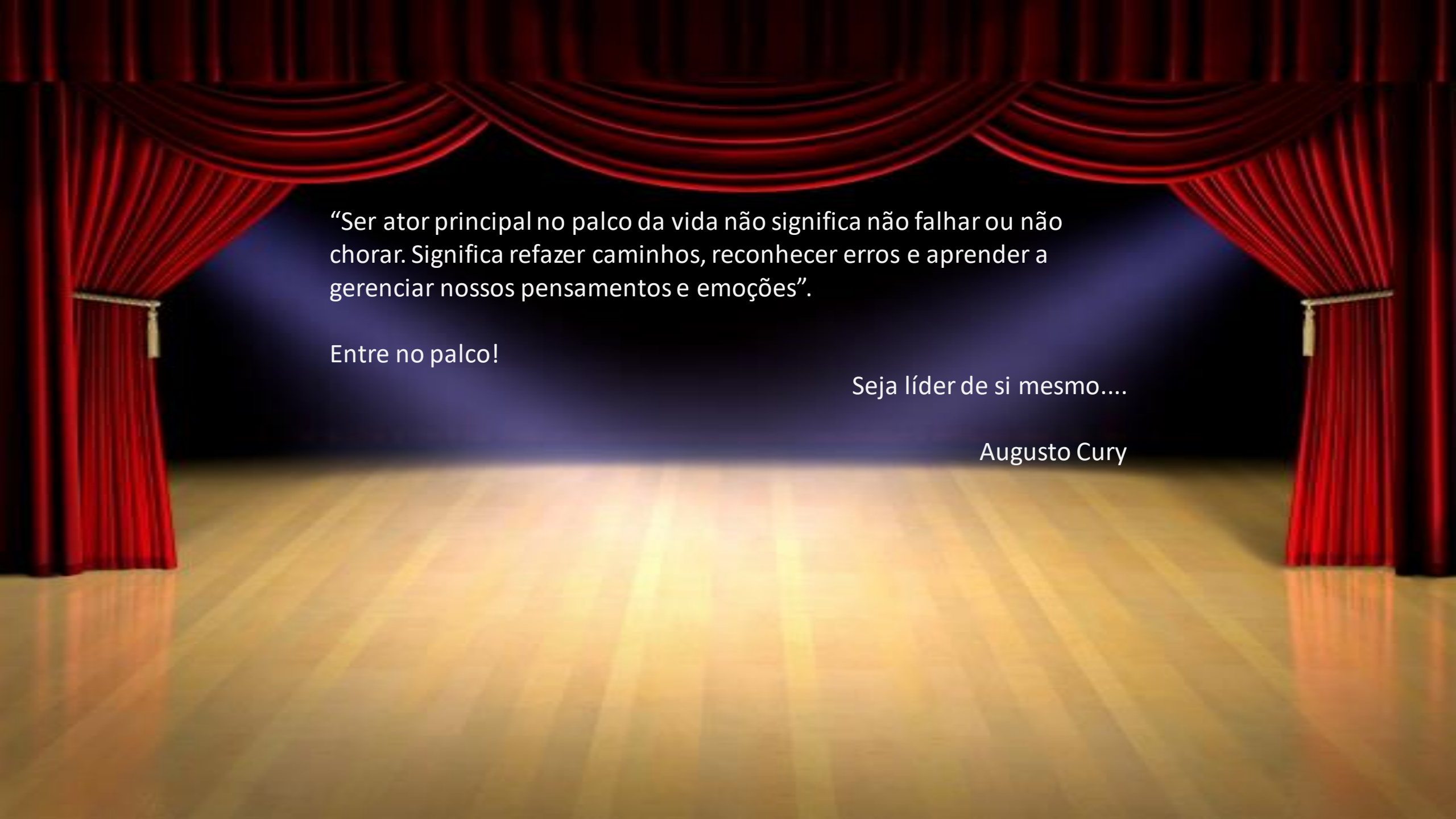
DEMAIS AÇÕES PLANEJADAS

- Implantação LMS - Medportal – EDUCA - SPDM/PAIS;
- Academia de Líderes (Gestores promovidos e/ou recém-contratado);
- Dress Code;
- Reestruturação dos pilares de DHO;
- Programa de Desenvolvimento para Aprendizizes;
- 2º Ciclo – Avaliação de Desempenho.



Em construção



A stage with red curtains and a spotlight on the floor. The curtains are pulled back, revealing a wooden floor. A bright spotlight illuminates the center of the stage, creating a strong contrast with the dark background.

“Ser ator principal no palco da vida não significa não falhar ou não chorar. Significa refazer caminhos, reconhecer erros e aprender a gerenciar nossos pensamentos e emoções”.

Entre no palco!

Seja líder de si mesmo....

Augusto Cury

Obrigado!



SPDM
PAIS

www.spdmpais.org.br

Rua Borges Lagoa, 219 - Vila Clementino - 04038-000 - São Paulo - SP | Tel.: (11) 5904-6300